

MCA2101

Icons made by freepik



การวิจัยนิเทศศาสตร์

Communication Arts Research

ผู้ช่วยศาสตราจารย์ ดร.ประกายภาวิลา ศรีจินดา



การแสวงหา**ความรู้**

ด้วยการ **วิจัย**

วิจัย

ศ.นพ.ภิรมย์ กมลรัตนกุล คณะแพทยศาสตร์ จุฬาฯ

“การศึกษาค้นคว้าอย่างมีระเบียบ

เพื่อแสวงหาคำตอบสำหรับปัญหาหรือคำถามการวิจัยที่กำหนดไว้
หรือเพื่อแสวงหาความรู้ใหม่ ซึ่งทำให้เกิดความก้าวหน้าทางวิชาการ
หรือเกิดประโยชน์ในทางปฏิบัติ

ด้วยกระบวนการอันเป็นที่ยอมรับในวิชาการแต่ละสาขา
ซึ่งในทางวิทยาศาสตร์การแพทย์แล้ว
นิยมใช้กระบวนการทางวิทยาศาสตร์

เพราะเชื่อว่าวิธีการนี้จะมีความถูกต้องและเชื่อถือได้มากที่สุด”





วิจัย

ดร.มณฑาทิพย์ ไชยศักดิ์

“การศึกษาค้นคว้า อย่างเป็นระบบระเบียบ

เพื่อแสวงหาคำตอบสำหรับปัญหา หรือคำตอบการวิจัยที่กำหนด

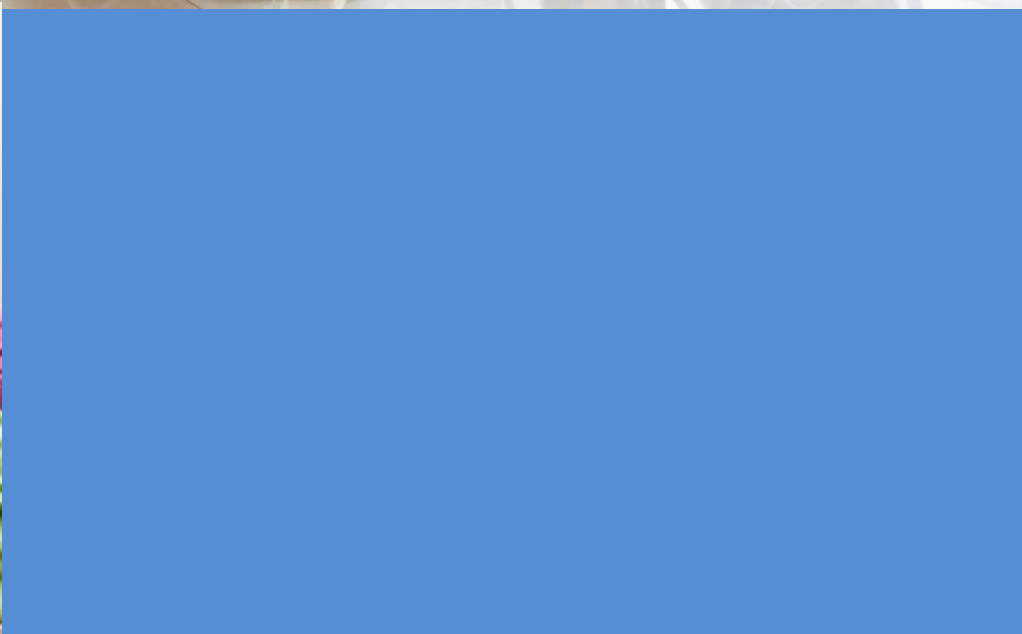
เพื่อแสวงหาความรู้ใหม่ วิธีการทำงานใหม่ ๆ

ซึ่งการทำให้เกิดความก้าวหน้าทางวิชาการหรือเกิดประโยชน์ในทางปฏิบัติ

ด้วยกระบวนการวิทยาศาสตร์ ที่มีการวางแผนล่วงหน้า

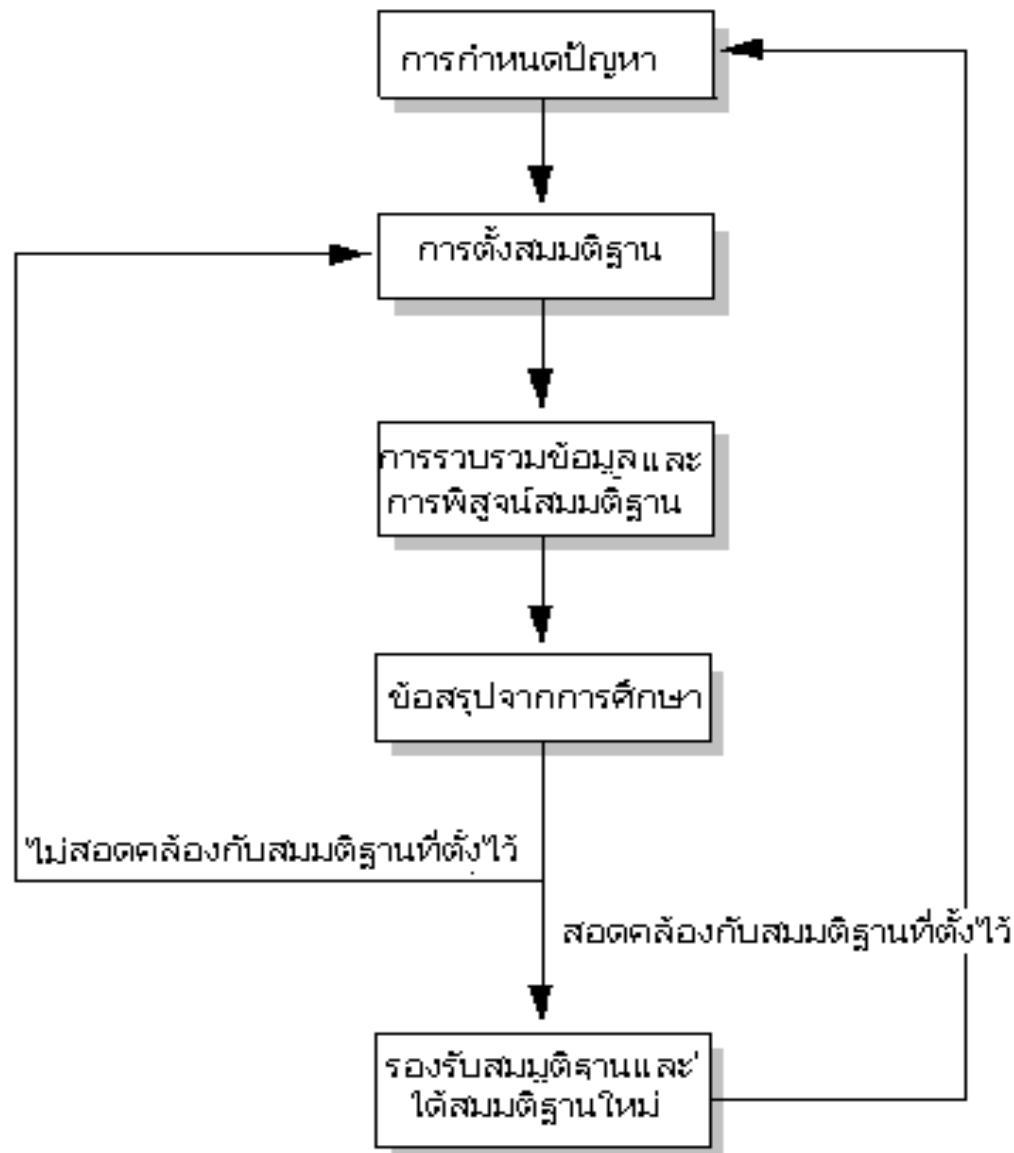
อย่างมีระบบทุกขั้นตอนการทำงาน

เพื่อให้ผลการศึกษาดูก่อตั้งและเชื่อถือได้”



- มากที่สุด
- มาก
- ปานกลาง
- น้อย
- น้อยที่สุด

ขั้นตอนของกระบวนการทางวิทยาศาสตร์



การวิจัย

ทางสังคมศาสตร์

วิจัย

ทางสังคมศาสตร์

“การวิจัยที่เกี่ยวกับวิถีชีวิตมนุษย์

พฤติกรรมมนุษย์ ความรู้สึก ทัศนคติ

เป็นการศึกษาวิจัยความสัมพันธ์ระหว่างมนุษย์ ตามความเป็นจริง

ในทางสังคม เศรษฐกิจ การเมือง วัฒนธรรม”





การวิจัย

ทางนิติศาสตร์

วิจัย

ด้านนิเทศศาสตร์

“กระบวนการแสวงหาความรู้หรือความจริง
อันเกี่ยวข้องกับงานด้านการสื่อสาร
โดยใช้กระบวนการทางวิทยาศาสตร์
เพื่อที่จะได้นำความรู้ หรือ ความจริงที่ค้นพบนั้น
ไปใช้ในการตัดสินใจ หรือแก้ปัญหา
เกี่ยวกับการสื่อสารในระดับต่าง ๆ”

ลักษณะของ

การวิจัย

นิเทศศาสตร์

วิจัย

Re + Search

นิเทศศาสตร์

Communication + Arts

การวิจัย

ทางนิเทศศาสตร์

วิจัย

ด้านนิเทศศาสตร์

“กระบวนการแสวงหาความรู้หรือความจริง
อันเกี่ยวข้องกับงานด้านการสื่อสาร
โดยใช้กระบวนการทางวิทยาศาสตร์
เพื่อที่จะได้นำความรู้ หรือ ความจริงที่ค้นพบนั้น
ไปใช้ในการตัดสินใจ หรือแก้ปัญหา
เกี่ยวกับการสื่อสารในระดับต่าง ๆ”

จุดมุ่งหมายของการศึกษา

ด้วย **การวิจัย**

ค้นคว้า

หาวิธีแก้ปัญหา
(problem solving)

เพื่อให้เห็นวิธีการในการแก้ปัญหาที่เกิดขึ้น

1

สร้าง

ทฤษฎีใหม่

(theory developing)

เพื่อนำความรู้ที่ได้มาตั้งเป็นทฤษฎีใหม่

2

พิสูจน์

ทฤษฎี

(theory testing)

3

เพื่อตรวจสอบผลการศึกษา ค้นคว้าเติม
ว่ายังคงถูกต้องอยู่หรือไม่ เมื่อเวลาสถานการณ์ต่างกัน



ประเภท

การวิจัย

การแบ่งประเภท

โดยเป้าหมายของ

ผลการวิจัย

การวิจัย

บริสุทธิ์

1 (pure research)

1

เป็นการวิจัยที่มุ่งแสวงหาข้อเท็จจริง หรือความสัมพันธ์
ระหว่างข้อเท็จจริงเกี่ยวกับปรากฏการณ์ที่ศึกษา เพื่อนำไป
ทดสอบ หรือ สร้างทฤษฎี อธิบายปรากฏการณ์นั้น

การวิจัยบริสุทธิ์ ไม่ได้มีวัตถุประสงค์ที่จะนำผลการวิจัย
หรือข้อค้นพบไปใช้ประโยชน์ทันทีในชีวิตจริง
การวิจัยเป็นประโยชน์ต่อการเพิ่มพูนความรู้ทางวิชาการ
และการวิจัยในขั้นต่อไป

การวิจัยประเภทนี้ มุ่งที่จะศึกษาความรู้ความจริงที่เป็นหลักการ
กฎเกณฑ์ต่างๆ ตลอดจนทฤษฎี เพื่อที่จะขยายพื้นฐานความรู้
ทางวิชาการให้กว้างขวางออกไป

1

การวิจัย

ประยุกต์

(applied research) 1

2

เป็นการวิจัยที่มุ่งแสวงหาข้อเท็จจริง หรือความสัมพันธ์

ระหว่างข้อเท็จจริง โดยมุ่งที่จะนำผลการวิจัย

หรือข้อค้นพบนั้นไปใช้เป็นประโยชน์ในชีวิตจริง

เพื่อการแก้ปัญหาการตัดสินใจ

หากมีเป้าหมายที่จะนำผลการวิจัยไปใช้ประโยชน์ทันที
จะเรียกการวิจัยแบบนี้ว่า **การวิจัยเชิงปฏิบัติการ (action research)**
หรือ **การวิจัยปฏิบัติการ (operation research)**
ซึ่งมุ่งแก้ปัญหา หรือปรับปรุงการปฏิบัติงานเป็นสำคัญ

ผลการวิจัย ใช้จำกัดเฉพาะกลุ่มที่ทำวิจัยเท่านั้น
ไม่สามารถนำไปสรุปอ้างอิงกับกลุ่มอื่นได้

2

การแบ่งประเภท

โดยที่มา

ของข้อมูล

การวิจัย

เชิงประจักษ์

(empirical research)

1
เป็นการวิจัยที่ค้นหาความรู้ความจริงจากข้อมูลธรรมชาติ
โดยอาศัยการเก็บรวบรวมข้อมูล การทดสอบสมมติฐาน
และใช้วิธีการทางสถิติมาวิเคราะห์เพื่อใช้สำหรับประมาณ

ค่าพารามิเตอร์ (สถิติการวิจัย)

การวิจัย

เชิงไม่ประจักษ์

(non empirical research)

เป็นการวิจัยที่ค้นหาความรู้ความจริงจากข้อมูล โดยไม่ได้ใช้วิธีการทางสถิติวิเคราะห์ข้อมูล เป็นการรวบรวมข้อมูลที่มีอยู่แล้วในตำรา หนังสือ เอกสาร หรือบทความต่างๆ ข้อมูลส่วนใหญุ่มักจะเป็นความคิดเห็น ข้อเสนอแนะ ทักสนะ ข้อวิพากษ์วิจารณ์

2

การแบ่งประเภท

โดย **วัตถุประสงค์**

การวิจัย

การวิจัย

เชิงพรรณนา

(descriptive research)

1

การวิจัยพรรณนาบ้างก็เรียกว่า **การวิจัยเชิงบรรยาย** เป็นการวิจัยที่ค้นหาข้อเท็จจริงตามสภาพการณ์ปัจจุบันที่ปรากฏอยู่มาบรรยายให้เห็นว่า มีข้อเท็จจริงปรากฏอยู่ หรือมีอยู่อย่างไร และมีความสัมพันธ์กันอย่างไร

การวิจัยมุ่งศึกษาหาข้อเท็จจริงใหม่ โดยพรรณนาหรือบรรยายให้เห็น
ว่าปรากฏการณ์ที่ศึกษานั้นเป็นอย่างไร แต่ไม่มีวัตถุประสงค์ที่จะ

แสวงหาคำอธิบายว่าปรากฏการณ์ที่ศึกษานั้นเกิดขึ้นอย่างไร

ทำไมจึงเกิดขึ้นเช่นนั้น หรือ ทำไมจึงมีอยู่อย่างนั้น

และ ทำไมจึงมีความสัมพันธ์กันอย่างไรมัน

ซึ่งหมายความว่า ลักษณะของการวิจัย นี้ เพื่อตอบคำถามว่า “อะไร”

และ “อย่างไร” เท่านั้น โดยไม่สนใจที่จะตอบคำถามว่า “ทำไม”

การวิจัยในลักษณะนี้ ได้แก่ การวิจัยเชิงสำรวจ การวิจัยเชิง
สัมพันธ์ภาพ และ การวิจัยเชิงพัฒนาการ

1

การวิจัย

เชิงอธิบาย

(explanatory research)

2

การวิจัยเชิงอธิบาย เป็นการวิจัยที่มีวัตถุประสงค์

มุ่งตอบปัญหาว่า “ทำไม” และ “อย่างไร”

ปรากฏการณ์นั้นถึงได้เกิดขึ้น

การวิจัยมุ่งอธิบายความสัมพันธ์
เกี่ยวข้องของตัวแปรที่ศึกษาว่า
มีตัวแปรใดสัมพันธ์เกี่ยวข้องกันบ้าง
และมีความสัมพันธ์ เกี่ยวข้องกันอย่างไร
เป็นเหตุเป็นผลกันหรือไม่

การแบ่งประเภท

โดยบทบาท

ของนักวิจัย

การวิจัย

เชิงธรรมชาติ

(naturalistic research)

เป็นการศึกษาตัวแปรตามสภาพธรรมชาติที่มีอยู่

โดยผู้วิจัยไม่ได้เข้าไปเกี่ยวข้องกับกระบวนการแปรผัน

ของปรากฏการณ์ที่ทำการศึกษา ผู้วิจัยเป็นเพียงผู้เข้าไป

วัด สังเกต บันทึก วิเคราะห์ เพื่อนำข้อค้นพบจากการศึกษา

มาอธิบายเหตุการณ์ หรือปรากฏการณ์นั้นๆ

1

การวิจัยที่มีลักษณะของการวิจัยเชิงธรรมชาติ ได้แก่
การวิจัยเชิงประวัติศาสตร์ การวิจัยเชิงสำรวจ
การศึกษาเชิงสหสัมพันธ์

1

การวิจัย

เชิงทดลอง

(experimental research)

2

เป็นการทำวิจัยภายใต้สภาพการณ์ และเงื่อนไขที่จัดกระทำขึ้น
หรือ ผู้วิจัยจงใจสร้างสภาพการณ์ขึ้น เพื่อควบคุมตัวแปร
ที่เกี่ยวข้อง ทั้งนี้เพื่อมุ่งหาความสัมพันธ์เชิงเหตุ
และผลของตัวแปรที่ศึกษา

การวิจัยมุ่งอธิบายความสัมพันธ์
เกี่ยวข้องของตัวแปรที่ศึกษาว่า
มีตัวแปรใดสัมพันธ์เกี่ยวข้องกันบ้าง
และมีความสัมพันธ์ เกี่ยวข้องกันอย่างไร
เป็นเหตุเป็นผลกันหรือไม่

การแบ่งประเภท

โดย **คุณลักษณะ:**

ของข้อมูล

การวิจัย

เชิงปริมาณ

(quantitative research)

1

เป็นการวิจัยที่ค้นหาความรู้ความจริงโดยอาศัยข้อมูลที่เป็นตัวเลข ที่สามารถแจกแจงนับได้ วิธีวิจัยให้ความสำคัญกับการจัดกระทำข้อมูลโดยวิธีการทางสถิติ

ผู้วิจัย จะต้อง**แปลงสิ่งที่ต้องการศึกษา** เช่น พฤติกรรม
จะด้วยการสังเกต หรือ สัมภาษณ์ ก็ตาม
ให้สามารถวัดได้เชิงปริมาณ เป็นค่าตัวเลข
เพื่อนำไปคำนวณวิเคราะห์ เป็นค่าทางสถิติ

1

การวิจัย

เชิงคุณภาพ (qualitative research)

เป็นการหาความจริง โดยอาศัยข้อมูลที่มีคุณลักษณะ:
เป็นนามธรรม จากสภาพแวดล้อมตามความจริงในทุกมิติ
เพื่อหาความสัมพันธ์เชิงปรากฏการณ์กับสภาพแวดล้อมนั้น

2

ผู้วิจัย ใช้การสังเกต การสัมภาษณ์ การจดบันทึก

ปรากฏการณ์ที่เกิดขึ้นอย่างละเอียดทุกแง่มุม

แล้วนำข้อมูลมาวิเคราะห์ วิจัย

หาความสัมพันธ์ร่วมกันของข้อมูล

2

MCA2101

Icons made by freepik



การวิจัยนิเทศศาสตร์

Communication Arts Research

ผู้ช่วยศาสตราจารย์ ดร.ประกายภาวิลา ศรีจินตา