

## Formalist : รูปแบบนิยม



# Formalist : รูปแบบนิยม

## 1.วิเคราะห์ตัวละคร

- บุคลิก-พฤติกรรม-มุมมอง
- สถานการณ์ที่เกิดขึ้น
- วัสดุที่สะท้อนออกมาได้จากตัวละคร (ประเด็น)

ประเด็นของเรื่องนี้

## 2.วิเคราะห์ผ่านแนวคิด Formalist

- เทคนิคการเล่าเรื่อง
- การเปิดเรื่อง
- การนำเสนอ (production)

## •เทคนิคการเล่าเรื่อง

### 1.Chronological Order

ดำเนินเรื่องตามเส้นทางของเวลา

### 2.Non-Chronological Order

ไม่ตามเส้นทาง หรือสลับเวลาของเรื่อง

### 3.Flashback Narrative

การนำเรื่องในอดีตของตัวละครหลัก  
กลับมาเล่าสอดแทรกไปกับเรื่องปัจจุบัน

### 4.Multiple protagonist

การเล่าเรื่องราวของตัวละครกลุ่มใหญ่  
ที่เกี่ยวข้องกันหรือได้รับผลกระทบจาก  
สถานการณ์เดียวกัน

### 5.Tandem Narrative

การนำเหตุการณ์ต่างๆ  
ที่มีผลเชื่อมโยงกันมาเล่าเรียงต่อกัน  
(เล่าเรื่องตัวละครที่หนึ่งมีผลกระทบ  
ไปยังตัวละครเรื่องที่สอง - สาม)

### 6.Sequential Narrative

การเล่าแต่ละเรื่องราว  
แยกออกจากกัน แต่ขมวดเข้าหากัน  
ในโคลแม็กซ์สุดท้าย

## การเปิดเรื่อง

- การชักจูงความสนใจให้ติดตามเรื่องราว
- มีการแนะนำตัวละคร ฉาก หรือสถานที่
- อาจมีการเปิดประเด็นปัญหา หรือเผยปมขัดแย้งเพื่อชวนติดตาม
- การเริ่มเรื่องไม่จำเป็นต้องเรียงตามเหตุการณ์

## รูปแบบการเปิดเรื่อง

แบบ2 : เปิดด้วยฉาก

แบบ3 : เปิดด้วยการกระทำที่น่าสนใจตัวละคร

หนังเรื่องนี้เปิดเรื่องด้วยฉาก เป็นฉากตึกในบาร์เกย์ หนังสัปดาห์ตัดมาเป็นฉากในห้องพักชั้นบนของบาร์เกย์ ตัวละคร2ตัวคุยกัน สื่อความหมายได้ว่า บทสนทนาที่ตัวละคร2ตัวคุยกัน มีนัยยะที่ซ่อนอยู่ ผู้ชมต้องติดตาม ในขณะที่เด็กถือกล้องtileลงมาที่หน้าบาร์ บ่งบอกได้ว่าห้องพักที่ตัวละคร 2 ตัวคุยกันนั้นอยู่ชั้นบนของบาร์เกย์ = อาจมีผลเชื่อมโยงกับบาร์เกย์สักอย่าง



# •เทคนิคการเล่าเรื่องเป็นแบบไหนด- ส่งผลต่อผู้ชมอย่างไร

## 2.Non-Chronological Order

ไม่ตามเส้นทาง หรือลำดับเวลาของเรื่อง

### เหตุการณ์ที่เกิดขึ้นจริง

- จากมีเช็กซ์
- จากขึ้นรถไฟเพื่อไปปาร์ตี้
- จากขึ้นลิฟต์
- จากปาร์ตี้
- จากอเล็กซ์ทะเลาะกับมาร์คัสออกมาก่อน
- จากอเล็กซ์ไปที่ชั้นใต้ดินโดนข่มขืน
- จากที่มาร์คัสปีแอร์ออกจากฝับ เจออเล็กซ์ถูกทำร้ายอยู่บนเตียงรถพยาบาล
- มีกลุ่มชายฉกรรจ์เสนอตัวตามหาฆาตกร
- ทั้งหมดไปตามหากุลเลโมซึ่งเป็นพยาน
- กุลเลโมก็บอกว่าให้ไปที่ניהฆาตกรตัวจริงในบาร์เกย์ เรคคัม
- มาร์คัส ปีแอร์ ปล้นแท็กซี่เพื่อขับไปบาร์เกย์เรคคัม
- ระหว่างเข้าไปที่บาร์เกย์มาร์คัสถูกล่วงละเมิดทางเพศ ส่วนปีแอร์ทำร้ายคู่อริฟาดถังดับเพลิง
- มาร์คัสถูส่งเข้ารพ ปีแอร์ถูกจับ

จากเดียว  
สวยงามที่สุด

เหตุการณ์ความฝัน

จากสวนหย่อมที่เธอ  
อ่านหนังสือในสวน  
อย่างมีความสุขพร้อม  
กับเด็กวิ่งเล่น  
ความฝันที่สวยงาม

ในชีวิตจริงอาจไม่สวยงามเสมอ  
ชีวิตของมนุษย์ไม่สวยงามเหมือน

จากตัวละคร 2 ตัว  
นั่งคุยในห้องชั้นบน  
บาร์เกย์

# •เทคนิคการนำเสนอ (องค์ประกอบงานสร้าง)



- ขนาดของภาพ
- มุมมอง
- การเคลื่อนกล้อง
- การจัดแสงและการใช้สี
- Mise-en-scence
- การตัดต่อ
- การใช้เสียง

## •ขนาดของภาพ



- ตลอดทั้งเรื่องมีการใช้ลักษณะภาพใดที่โดดเด่น
- ลักษณะภาพดังกล่าวที่โดดเด่นนั้นนั้น อยู่ในฉากใด
- การที่ผู้กำกับภาพเลือกใช้ขนาดภาพที่โดดเด่นในฉากดังกล่าวต้องการสื่อความหมายอะไร

ไม่โดดเด่น? เพราะ  
มีทุกขนาดภาพ ไม่ได้เน้น  
ลักษณะใดลักษณะหนึ่ง

## การจัดแสง

- ตลอดทั้งเรื่อง มีฉากใดบ้างที่ต้องอาศัยการจัดแสงประเภทใดอย่างโดดเด่น
  - ฉากที่มีการจัดแสงอย่างโดดเด่นนั้น สะท้อนการสื่อความหมายอย่างไร
  - การจัดแสงเพื่อหันเหความสนใจของผู้ชมไปที่วัตถุหรือตัวละครนั้นๆ
  - ใช้เพื่อปิดบังซ่อนเร้นหรือสร้างความตื่นเต้นให้กับสิ่งที่จะได้รับการเปิดเผย



### High key

ภาพยนตร์เพลง  
และภาพยนตร์ตลก  
เน้นความสดใส  
สว่างไสว และเงาตก  
กระทบจะปรากฏ  
เห็นเล็กน้อย

### High contrast

ภาพยนตร์โศกนาฏกรรม  
และภาพยนตร์ชีวิต เน้น  
ความกระด้างของแสงที่  
แทรกไว้ด้วยเงามืดเป็น  
ช่วงๆ

### Low key

ภาพยนตร์ลึกลับตื่นเต้นเขย่า  
ขวัญ เล่นกับเงามากมาย ที่ตก  
กระทบ และแสงเป็นหย่อมๆ  
เพื่อใช้เสริมบรรยากาศ



## การจัดแสง



ไม่ได้ขโมยอะไรของใครมา

ISREBEVER



ตลอดทั้งเรื่องเต็มไปด้วยเงาและความมืดมากมายที่ตกกระทบ และแสงเป็นหย่อมๆ เพื่อใช้เสริมบรรยากาศสะท้อนถึงความรู้สึกตัวละครที่มีปมปัญหาที่ค้างคาใจและไม่สามารถแก้ไขและเปิดเผยออกมาได้ เช่น การหาฆาตกรที่ทำร้ายนางเอก หรือ ปมความรักของนางเอกที่เคยคบกับผู้ชายมาก่อนที่จะคบกับมาร์คัส หรือสะท้อนได้ว่า เรื่องราวทั้งหมดหมดในเรื่องเต็มไปด้วยกิเลส ตัณหาของตัวละคร เห็นได้จากฉากปาร์ตี้ในบาร์เกย์และการใช้อารมณ์ในการแก้ปัญหา (ฉากทำร้ายด้วยถังดับเพลิงเป็นต้น)



เดี๋ยวจ่า มีคนได้รับบาดเจ็บด้วย



พวกนายต้องได้เงินแน่  
อย่าใจร้อน



จัดแสดงเรื่องนี้ที่โดดเด่นที่สุดตลอดทั้งเรื่องเป็นการจัดแสงผ่านวัตถุ  
ซึ่งในที่นี้คือ แสงจากหลอดไฟตลอดทั้งเรื่อง เช่น หลอดไฟจากอุโมงค์ จากโคมไฟ  
ในห้องนอน หลอดไฟจากบาร์เกย์ แม้กระทั่งป้ายชื่อบาร์เกย์

## ระดับความเข้มข้นของสี

- ตลอดทั้งเรื่องมีการเลือกใช้ระดับความเข้มข้นของสีประหลาด
- ระดับประเภทของสีที่เลือกใช้นั้น อธิบายฉากและวัตถุที่เกี่ยวข้อง
- ระดับประเภทของสีที่เลือกใช้ในฉากหรือวัตถุนั้นแทนการสื่อความหมายได้อย่างไร



## ระดับความเข้มข้นของสี

- ตลอดทั้งเรื่องมีการเลือกใช้ระดับความเข้มข้นของสีประเภทใด
- ระดับประเภทของสีที่เลือกใช้นั้น อธิบายฉากและวัตถุที่เกี่ยวข้อง
- ระดับประเภทของสีที่เลือกใช้ในฉากหรือวัตถุนั้นแทนการสื่อความหมายได้อย่างไร



- หนังเรื่องนี้ตลอดทั้งเรื่องมีการใช้สีในระดับความเข้มข้นของสีประเภท *Solid Color* สีอิมิตัว สีที่จัดจ้าน เพื่อแสดงถึงอารมณ์ความรู้สึกที่รุนแรง เรียกร้องความสนใจของผู้ชม ได้ทันทีผ่านสีของฉาก อาทิ เช่น ในอุโมงค์ ที่เต็มไปด้วยสีแดง สะท้อนถึงความรุนแรงในการปลดปล่อยทางเพศของตัวละครเพศชายที่ข่มขืนนางเอก , ฉากในบาร์เกย์ที่เต็มไปด้วยสีจัดจ้าน สะท้อนถึงความต้องการทางเพศเดียวกัน

สี

## วรรณของสี

-ตลอดทั้งเรื่องมีการเลือกใช้วรรณของสีประเภทใด

-วรรณของสีที่เลือกใช้ใช้นั้น อธิบายฉากและวัตถุที่เกี่ยวข้อง

-วรรณของสีที่เลือกใช้ใช้ในฉากหรือวัตถุนั้นแทนการสื่อความหมายได้อย่างไร



### *Warm Color*

ร้อนแรง เราร้อน ก้าวร้าว อันตราย มีชีวิตชีวา สีที่กระตุ้นความรู้สึกและเรียกร้องความสนใจของผู้คน สะท้อนถึงความต้องการทางเพศที่รุนแรงของตัวละครชายและตัวละครที่เป็นนักท่องเที่ยวในบาร์เกย์

*Cool colors* = ความสงบสุข ความสุข ของอเล็กซ์หลังจากที่เธอค้นพบว่าเธอจะมีลูก  
= การมีเซ็กซ์ของของเธอทำให้เกิดความสุข

## การเคลื่อนกล้อง

- ตลอดทั้งเรื่อง มีการเคลื่อนกล้องลักษณะใดที่โดดเด่นที่สุด
- อธิบายฉากที่มีการเคลื่อนกล้องลักษณะที่โดดเด่น
- ฉากดังกล่าวที่มีการเคลื่อนกล้องลักษณะโดดเด่นแทนการสื่อความหมายได้อย่างไร



- ตลอดทั้งเรื่อง มีการเคลื่อนกล้องลักษณะใดที่โดดเด่นที่สุด
- คือ Hand-held shot เช่น ฉากที่มาร์คัส และปีแอร์เข้าไปในบาร์เกย์เพื่อตามหาฆาตกรที่ฆ่าแฟนสาวของเขา สะท้อนให้เห็นถึงสติและอารมณ์ของตัวละครที่สับสน คุ่มสติไม่อยู่ รวมไปถึงในแต่ละเหตุการณ์จะมีการใช้ Hand-held shot นำ ก่อนที่จะตั้งกล้องแช่ทิ้งเอาไว้

## การจัดองค์ประกอบของภาพ (Mise-en-scene)

- ตลอดทั้งเรื่อง มีฉากใดบ้างที่มีการจัดองค์ประกอบภาพอย่างโดดเด่น
- อธิบายฉากดังกล่าวที่มีการจัดองค์ประกอบภาพอย่างโดดเด่น
- การจัดองค์ประกอบฉากที่โดดเด่นในฉากดังกล่าว มีการสื่อความหมาย และมีความสัมพันธ์ถึงตัวเนื้อหาของหนังได้อย่างไร



# การจัดองค์ประกอบของภาพ (Mise-en-scene)

What 's love รักคืออะไร



Marvel = พิศวร = ความประหลาดใจ



หนังกำลังตั้งคำถามว่าสิ่งที่มาร์คัส อเล็กซ์มีเซกซ์กันอยู่ (ทั้งๆที่อเล็กซ์เคยนอนกับผู้ชายมาก่อนแล้ว) มาจากความ หรือไม่ สุดท้าย ความรักของทั้งสองมันคืออะไรกันแน่ เรื่องเซกซ์ กับ ความรัก เรื่องเดียวกันหรือเปล่า

ความประหลาดใจคือมาร์คัสกำลังจะเกิดขึ้นแล้วคือ เขากำลังจะได้เป็นพ่อคนแล้ว (เป็นนัยยะที่ตัวละครยังไม่รู้ตัว) มาร์คัสมีความสงสัยในเรื่องเซกซ์กับอเล็กซ์บนเตียง (ความไม่แน่นอนในเรื่องความรัก)



# การจัดองค์ประกอบของภาพ (Mise-en-scene)



**Holocaust = ความหายนะ**

หนังกำลังจะบอกว่าการมีลูกความหายนะกำลังมาเยือนอย่างไม่รู้ตัว

1. การที่อเล็กซ์ถูกข่มขืนที่อุโมงค์หลังจากที่เธอที่พบว่าตั้งครรภ์
2. การมีลูกเป็นการสร้างภาระของมนุษยชาติ



**Ultimate trip = การเดินทางที่สูญยอด**

การเดินทางของอเล็กซ์ มาคัส ที่โคจรมาพบกัน

วิวัฒนาการของมนุษย์เริ่มต้นจากความสัมพันธ์ซึ่งกันและกัน (เซกซ์) นำมาสู่การดำรงเผ่าพันธุ์เป็นครอบครัว

เส้นทางที่เด็กเกิดมานั่นเอง

## การตัดต่อ

- ❑ ตลอดทั้งเรื่อง มีฉากใดบ้างที่มีการตัดต่อที่ โดดเด่น
- ❑ ฉากดังกล่าวที่มีการตัดต่ออย่างโดดเด่นเพื่อจุดประสงค์ใด
- ❑ ฉากดังกล่าวที่มีการตัดต่ออย่างโดดเด่นมีการสื่อความหมาย และมีความสัมพันธ์กับจุดประสงค์และเนื้อหาอย่างไร

- การตัดต่อเพื่อสร้างความต่อเนื่อง
- การตัดต่อเพื่อที่่นย่อเวลาและสถานที่
- การตัดต่อเพื่อเรียกร้องความสนใจและกระตุ้นอารมณ์
- ของผู้ชม



## เสียงประกอบ

- ตลอดทั้งเรื่อง เสียงประกอบใดที่โดดเด่นที่สุด
- เสียงประกอบที่โดดเด่นที่สุดตลอดทั้งเรื่อง เป็นเสียงประกอบประเภทใด
- เสียงประกอบที่โดดเด่นที่สุดตลอดทั้งเรื่อง มีจุดประสงค์เพื่ออะไร
- เสียงประกอบที่โดดเด่นที่สุดตลอดทั้งเรื่อง สื่อความหมายได้อย่างไร และมีความสัมพันธ์อย่างไรกับเนื้อหาของหนังเรื่องนี้



- ตลอดทั้งเรื่อง เสียงประกอบใดที่โดดเด่นที่สุด  
ใช้เสียงไซเรน – ลม สะท้อนถึงการปกปิด ซ่อนเร้น เงื่อนงำ  
อะไรบางอย่าง ซึ่งในที่นี้คือ ฆาตกร ปมความรักของตัวละคร  
อเล็กซ์ กับ ปีแอร์ รวมไปถึงที่เนีย ที่เป็นฆาตกรข่มขืนอเล็กซ์  
ตัวนางเอก? รวมไปถึงความวุ่นวายในการต้องการทางเพศของ  
ตัวละครทุกตัวในเรื่องนี้ (แม้กระทั่งนักเทียวบาร์)

## เสียงประกอบ

- ตลอดทั้งเรื่อง เสียงประกอบใดที่โดดเด่นที่สุด
- เสียงประกอบที่โดดเด่นที่สุดตลอดทั้งเรื่อง เป็นเสียงประกอบประเภทใด
- เสียงประกอบที่โดดเด่นที่สุดตลอดทั้งเรื่อง มีจุดประสงค์เพื่ออะไร
- เสียงประกอบที่โดดเด่นที่สุดตลอดทั้งเรื่อง สื่อความหมายได้อย่างไร  
และมีความสัมพันธ์อย่างไรกับเนื้อหาของหนังเรื่องนี้



- ตลอดทั้งเรื่อง เสียงประกอบใดที่โดดเด่นที่สุด  
ใช้เสียงไซเรน – ลม สะท้อนถึงความอันตรายของตัวละครที่กำลังจะต้องเผชิญ อเล็กซ์ภัยอันตรายจากการโดนข่มขืน มาร์คัส โคนล่วงละเมิดทางเพศ ปีแอร์อันตรายในการใช้อาวุธ

## เสียงประกอบ

- ตลอดทั้งเรื่อง เสียงประกอบใดที่โดดเด่นที่สุด
- เสียงประกอบที่โดดเด่นที่สุดตลอดทั้งเรื่อง เป็นเสียงประกอบประเภทใด
- เสียงประกอบที่โดดเด่นที่สุดตลอดทั้งเรื่อง มีจุดประสงค์เพื่ออะไร
- เสียงประกอบที่โดดเด่นที่สุดตลอดทั้งเรื่อง สื่อความหมายได้อย่างไร และมีความสัมพันธ์อย่างไรกับเนื้อหาของหนังเรื่องนี้



- เสียงจากธรรมชาติระหว่างการถ่ายทำสะท้อนถึงความสด ความสมจริงที่เกิดขึ้นกับตัวละครในช่วงเวลานั้น = นัยยะในการสื่อความหมาย ทำให้ผู้ชมเกิดอารมณ์ร่วม โดยเฉพาะทุกเหตุการณ์ที่เกิดขึ้นคือชีวิตจริงที่ไม่อาจหลีกเลี่ยงได้ ชีวิตมนุษย์ไม่มีการปรุงแต่งแต่อย่างใด

## ดนตรี-เพลงประกอบ

- ตลอดทั้งเรื่องมีการใช้ดนตรีประกอบด้วยจุดมุ่งหมายใด
- ดนตรีประกอบที่นำมาใช้ตลอดทั้งเรื่อง มีการสื่อความหมายอย่างไร
- ดนตรีประกอบที่นำมาใช้ตลอดทั้งเรื่อง มีความสัมพันธ์กับเนื้อหาอย่างไร

### จุดมุ่งหมายการใช้ดนตรีประกอบ

- กรินนำอารมณ์ และแนวทางหลักด้านเนื้อหาของภาพยนตร์
- บอกถึงช่วงเวลา และสถานที่
- เสมือนกลางบอกเหตุล่วงหน้า
- เพื่อแสดงบุคลิกตัวละคร



ไม่โดดเด่นเพราะ?  
ไม่มีตลอดทั้งเรื่อง  
มีเฉพาะฉากในบาร์  
ดนตรี-เพลงในฉาก  
ของหนังทั่วไปที่มี

# เสียงพูด

- ตลอดทั้งเรื่อง มีฉากใดที่มีการใช้เสียงพูดโดดเด่น
- ฉากดังกล่าวที่มีการใช้เสียงพูดที่โดดเด่นนั้น มีจุดประสงค์ใด
- เสียงพูดที่โดดเด่นในฉากนั้น มีความสัมพันธ์กับเนื้อหาอย่างไร

## จุดมุ่งหมายการใช้เสียงพูด

1. คำพูดที่เป็นคำคม กลายเป็นความทรงจำของผู้ชมระยะยาว
2. คำพูดเพราะๆ ก็น่าสนใจ ที่สร้างความประทับใจให้กับผู้ชมขณะนั้น
3. คำพูดที่อยู่ในความเป็นจริงของสังคม (ไม่สามารถปรับเปลี่ยนได้)
4. คำพูดที่มีการเชื่อมโยงกับประวัติศาสตร์ (ไม่สามารถปรับเปลี่ยนได้)
5. มีการเปรียบเทียบคำพูดและการกระทำของตัวละครเชิงนัยยะ
6. เป็นตัวแทนของผู้กำกับที่อยากบอกปัญหาสังคมผ่านตัวละคร



ไม่โดดเด่น?  
เพราะเป็น  
การเล่าเรื่อง  
ผ่านบท  
สนทนา  
เหมือนหนัง  
ทั่วไป

## สิ่งที่ยังขาดการวิเคราะห์

---

- ตัวละครปีแอร์กับถังดับเพลิง
- ตัวละครอเล็กซ์กับปมปัญหาความรัก
- การเรียงลำดับเหตุการณ์ที่เกิดขึ้นจริง
- ตัวละคร 2 ตัวตอนเปิดเรื่อง





# สิ่งที่ยังขาดการวิเคราะห์

-ตัวละครปีแอร์ฟาดถึงดับเพลิงอย่างไม่ยั้ง

-เขาแอบชอบมาร์คัสสักพัก

เขาทนไม่ได้มาร์คัสถูกละเมิดทางเพศ

-เขาค้นพบว่าชอบเพศเดียวกัน

หลังจากที่นอนกับอเล็กซ์

ตัวละครอเล็กซ์กับปมปัญหาความรัก

คบกัน 3 เศร้า

ยังไม่แน่ใจกับความรักของตนเอง

ถึงแม้ว่าจะมีเซ็กซ์กับอเล็กซ์ ซึ่งเป็นที่

เธอเลือกก็ตาม





ทำไม อเล็กซ์โดนทารุณทางอย่างสาหัสสากรรจ์

ทาเนีย

มาร์คัส+ปีแอร์ ไปตามหาทาเนียที่บาร์เกย์

ทาเนีย ได้กับกุลเลย์โม =สาวประเภท 2เกือบได้

รสนิยมทาเนีย

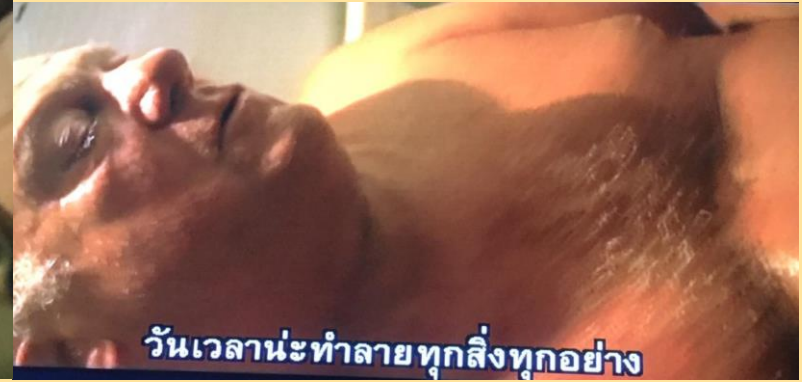
อเล็กซ์ตกเป็นเหยื่อข่มขืนแทน

ทาเนีย = ความรุนแรงทางเพศเพื่อปลดปล่อยชดเชยรสนิยมแบบเดิม

ทาเนียอาจจะสับสนรสนิยมทางเพศตัวเอง หรือเป็นไปได้ทั้งสองแบบ

จึงเลือกแบบหลังให้ความรู้สึกดีกว่า อาจโกรธอเล็กซ์เพราะนึกว่าสาวประเภทสอง แต่มันเลือดตอหนหลัง

## ตัวละคร 2 ตัวตอนเปิดเรื่อง



1. จากปีแอร์- มาร์คัสตอนแก่ มารื้อฟื้นความทรงจำอันเลวร้ายด้วยกัน  
(วันเวลาทำลายทุกสิ่งทุกอย่าง) ย้อนแย้ง = ลูกสาว?

2. วัฏจักรของมนุษย์ เกิดเกิด แก่ เจ็บ ตาย + เซ็กซ์เข้ามาเกี่ยวข้อง  
ย้อนแย้ง = ตัวละครสองตัวไม่เกี่ยวข้อง 3 คน

3. คนแก่คนนี้อาจจะเป็นพ่อของอเล็กซ์ ซึ่งเคยนอนกับลูกสาวมาก่อน  
ไดอะล็อกตอนทีอเล็กซ์กับมาร์คัส ว่าเธอเคยนอนกับผู้ชายมาก่อน  
ย้อนแย้ง/มองว่าปีแอร์เคยนอนกับเขา

อเล็กซ์จะนอนกับพ่อของเขา/นอนกับปีแอร์ บังเอิญเพื่อนรักของมาร์คัส



THEME : ความต้องการทางเพศ

ประเด็น

จุดกำเนิดของครอบครัวเริ่มต้นจากไหน?

ความรัก หรือ เซ็กซ์

อะไรคือจุดเปลี่ยนของหนังเรื่องนี้

อเล็กซ์ถูกข่มขืน  
มาร์คัสโดนประตู่ทางหลัง  
ปีแอร์ถูกจับ



การควบคุมสติ  
อารมณ์ของตัวเองละคร