

# บทที่ 1

## จุดเริ่มต้นการวิเคราะห์วิจารณ์ภาพยนตร์

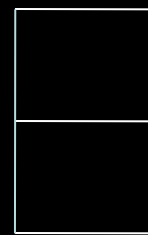
WHY

+

BECEAUSE

Raison

แนวทาง  
การวิเคราะห์วิจารณ์ภาพยนตร์



- เรื่องย่อ
- โใบปิดภาพยนตร์
- สิ่งที่ปรากฏในภาพยนตร์แต่ละฉาก



## วิเคราะห์จากเรื่องย่อ

• เรื่องของ จามาล มาริค เด็กสลัมมุมไบธรรมดาที่กำลังจะพิชิตเงินรางวัล 20 ล้านบาท จากรายการเกมเศรษฐีอินเดีย คุณคิดว่าเค้าทำได้อย่างไร

A) เขาโกง

B) เขาโชคดี

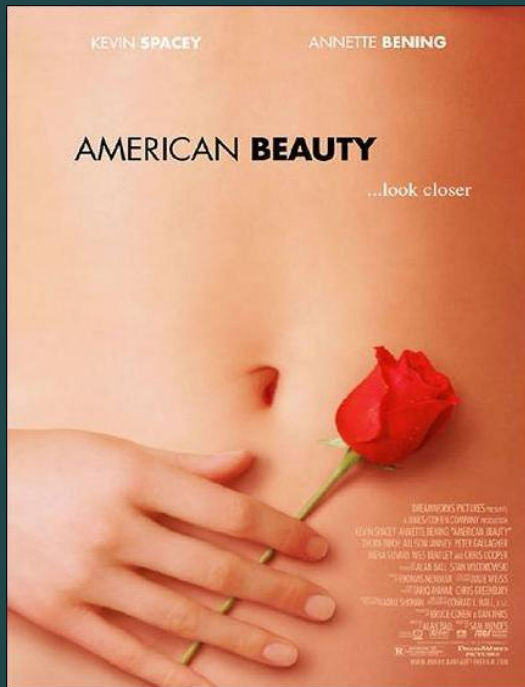
C) เขาคืออัจฉริยะ

D) มันคือพรหมลิขิต

# WHY



- ทำไมต้องเป็นเมืองมุมไบ
- ทำไมต้องเป็นเกมเศรษฐี
- ทำไมต้องเป็นวัยรุ่น
- ทำไมต้องเป็นอินเดีย

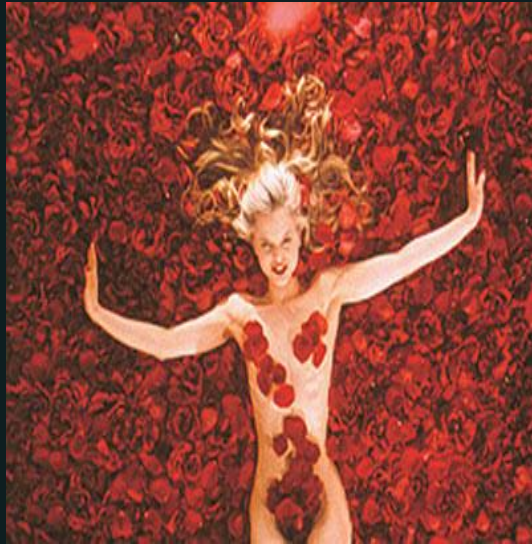


## วิเคราะห์จากโปสเตอร์หนัง

- ทำไมต้องดอกกุหลาบ
- ทำไมต้องมีสะดือ
- ทำไมดอกกุหลาบต้องวางที่สะดือ
- ทำไมชื่อเรื่อง บาง และ หนา ไม่เท่ากัน
- ทำไมไม่มีรูปธงชาติอเมริกา

WHY

## วิเคราะห์จากสิ่งที่ปรากฏในภาพยนตร์แต่ละฉาก



**WHY**

- ทำไมผู้หญิง
- ทำไมต้องเปลือย
- ทำไมต้องเป็นดอกกุหลาบ
- ทำไมต้องนอนท่ามกลางดอกกุหลาบ

### การจัดองค์ประกอบของภาพ

ฉากที่เควินกำลังฝัน มันเป็นภาพของโลล่า เพื่อนลูกสาวนอนเปลือยกายอยู่ท่ามกลางกลีบกุหลาบสีแดง มันสะท้อนให้เห็นว่า อเมริกันถูกฉาบฉวยด้วยกลีบกุหลาบ ท่ามกลางความกลวงโบ๋ ไม่ต่างจากเรือนร่างของเธอ นั้นแสดงให้เห็นถึง สภาพครอบครัวของอเมริกันที่เน่าเฟะ แต่มันถูกหลงตาด้วยความสวยงามอยู่ตลอดเวลา ดังนั้นจงอย่าเชื่อในสิ่งที่อเมริกันนำเสนอให้คนทั่วโลกได้รับรู้



- การกระทำของตัวละคร
- สัญลักษณ์ที่ปรากฏ

## วิเคราะห์

### จากสิ่งที่ปรากฏในภาพยนตร์แต่ละฉาก

- ทำไมต้องคุกเข่าต่อหน้าคนบ้า
- ทำไมป้ายรถเมล์ต้องเป็นโฆษณาไอออน

WTV

---

---

---

---

---



- การกระทำของตัวละคร
- สัญลักษณ์ที่ปรากฏ

## วิเคราะห์

### จากสิ่งที่ปรากฏในภาพยนตร์แต่ละฉาก

- ทำไมคนแคระต้องมี 7 คน
- ทำไมแม่มดถึงมอบแอปเปิ้ลชุบยาพิษให้สโนไวท์

**WHY**

---

---

---

---

---

---