

Formalist : รูปแบบนิยม



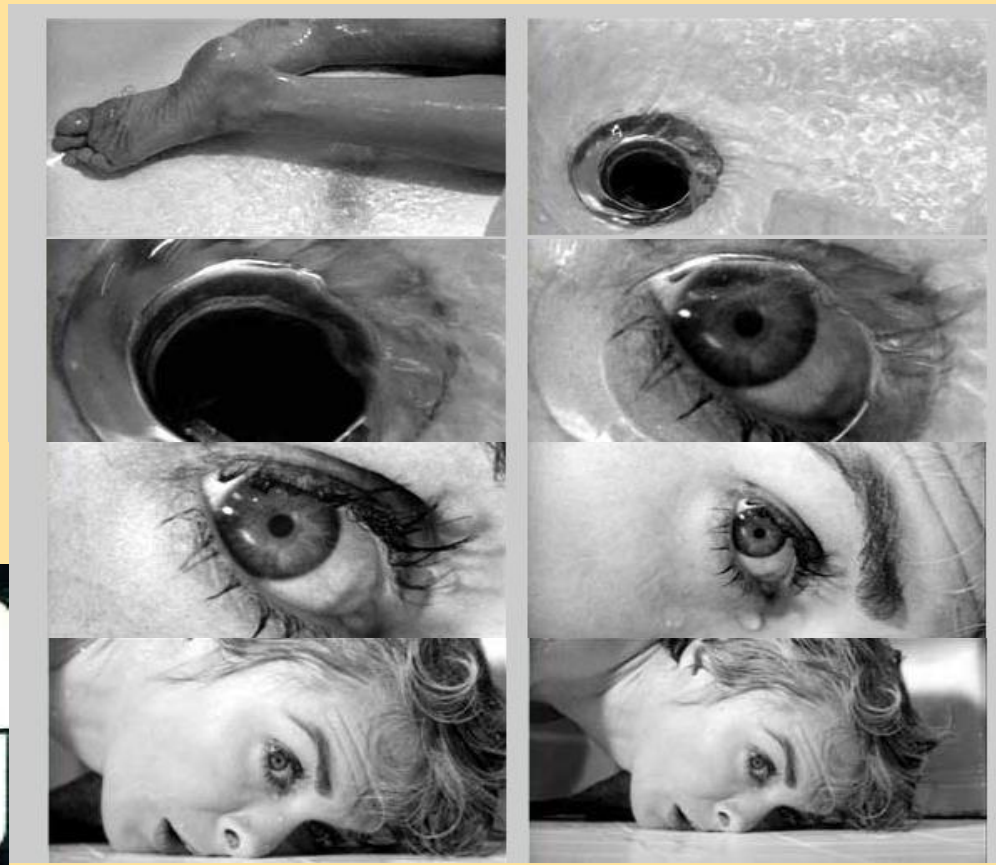
แนวคิด

- การวิเคราะห์วิจารณ์ผ่าน “การเล่าเรื่อง” และเทคนิคการนำเสนอ (องค์ประกอบงานสร้าง)
- สามารถเข้าใจความหมายและจุดประสงค์ของการใช้เทคนิคนำเสนอในเรื่องนั้น
- สามารถเห็นเทคนิคที่ผู้สร้างเลือกใช้อย่างโดดเด่นเข้าใจจุดมุ่งหมายการเลือกใช้
- สามารถบอกได้ว่าผู้สร้างต้องการสื่อสารแก่นความคิดใดบ้าง

• กลวิธีและเทคนิคการเล่าเรื่อง

• เทคนิคการนำเสนอ
(องค์ประกอบงานสร้าง)

เรื่อง
เรื่อง



•เทคนิคการเล่าเรื่อง

1.Chronological Order

ดำเนินเรื่องตามเส้นทางของเวลา

2.Non-Chronological Order

ไม่ตามเส้นทาง หรือสลับเวลาของเรื่อง

3.Flashback Narrative

การนำเรื่องในอดีตของตัวละครหลัก
กลับมาเล่าสอดแทรกไปกับเรื่องปัจจุบัน

4.Multiple protagonist

การเล่าเรื่องราวของตัวละครกลุ่มใหญ่
ที่เกี่ยวข้องกันหรือได้รับผลกระทบจาก
สถานการณ์เดียวกัน

5.Tandem Narrative

การนำเหตุการณ์ต่างๆ
ที่มีผลเชื่อมโยงกันมาเล่าเรียงต่อกัน
(เล่าเรื่องตัวละครที่หนึ่งมีผลกระทบ
ไปยังตัวละครเรื่องที่สอง -สาม)

6.Sequential Narrative

การเล่าแต่ละเรื่องราว
แยกออกจากกัน แต่ขมวดเข้าหากัน
ในโคลแม็กซ์สุดท้าย

• เทคนิคการเล่าเรื่อง

การเล่าเรื่องในลักษณะดังกล่าวส่งผลต่อการสื่อความหมายอย่างไร

1. Chronological Order

ดำเนินเรื่องตามเส้นทางของเวลา

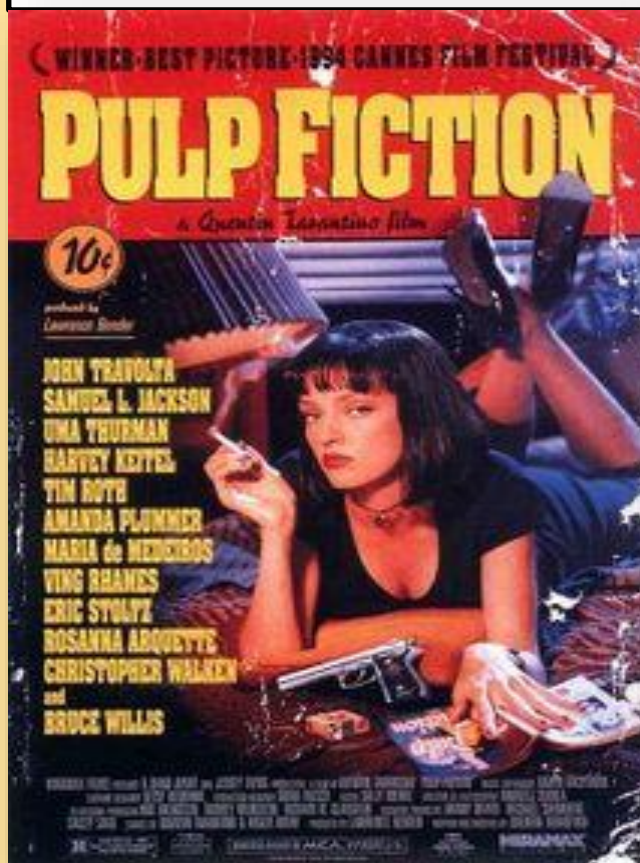


• เทคนิคการเล่าเรื่อง

การเล่าเรื่องในลักษณะดังกล่าวส่งผลต่อการสื่อความหมายอย่างไร

2. Non-Chronological Order

ไม่ตามเส้นทาง หรือลำดับเวลาของเรื่อง

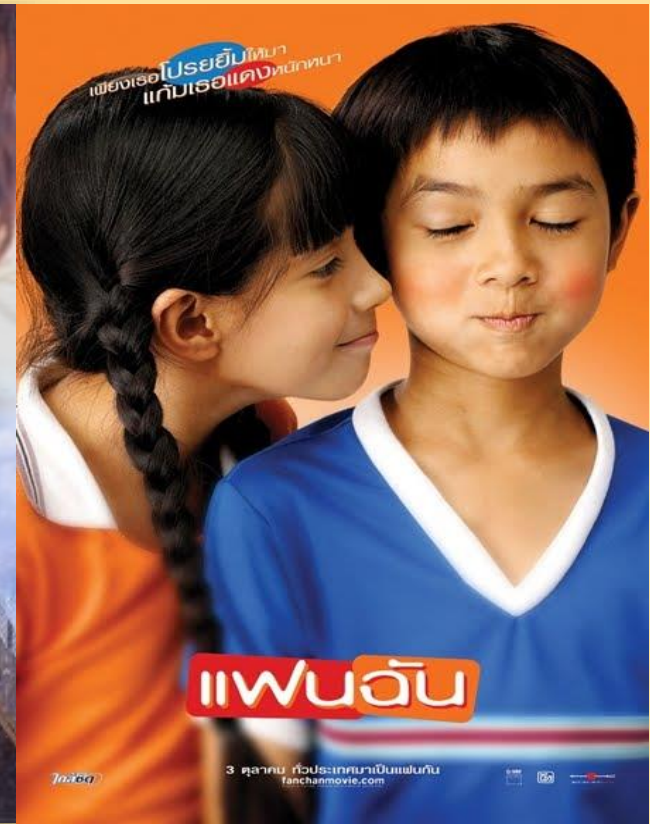
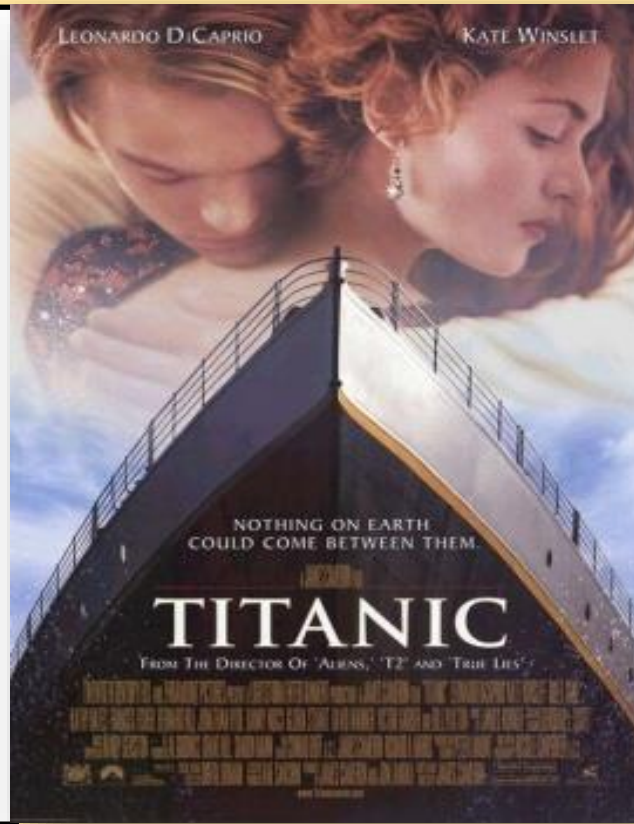


•เทคนิคการเล่าเรื่อง

การเล่าเรื่องในลักษณะดังกล่าวส่งผลต่อการสื่อความหมายอย่างไร

3.Flashback Narrative

การนำเรื่องในอดีตของ
ตัวละครหลักกลับมา
เล่าสอดแทรกไปกับ
เรื่องปัจจุบัน



• เทคนิคการเล่าเรื่อง

การเล่าเรื่องในลักษณะดังกล่าวส่งผลต่อการสื่อความหมายอย่างไร

4. Multiple protagonist

การเล่าเรื่องราวของตัวละครกลุ่มใหญ่
ที่เกี่ยวข้องกันหรือได้รับผลกระทบ
จากสถานการณ์เดียวกัน



•เทคนิคการเล่าเรื่อง

การเล่าเรื่องในลักษณะดังกล่าวส่งผลต่อการสื่อความหมายอย่างไร

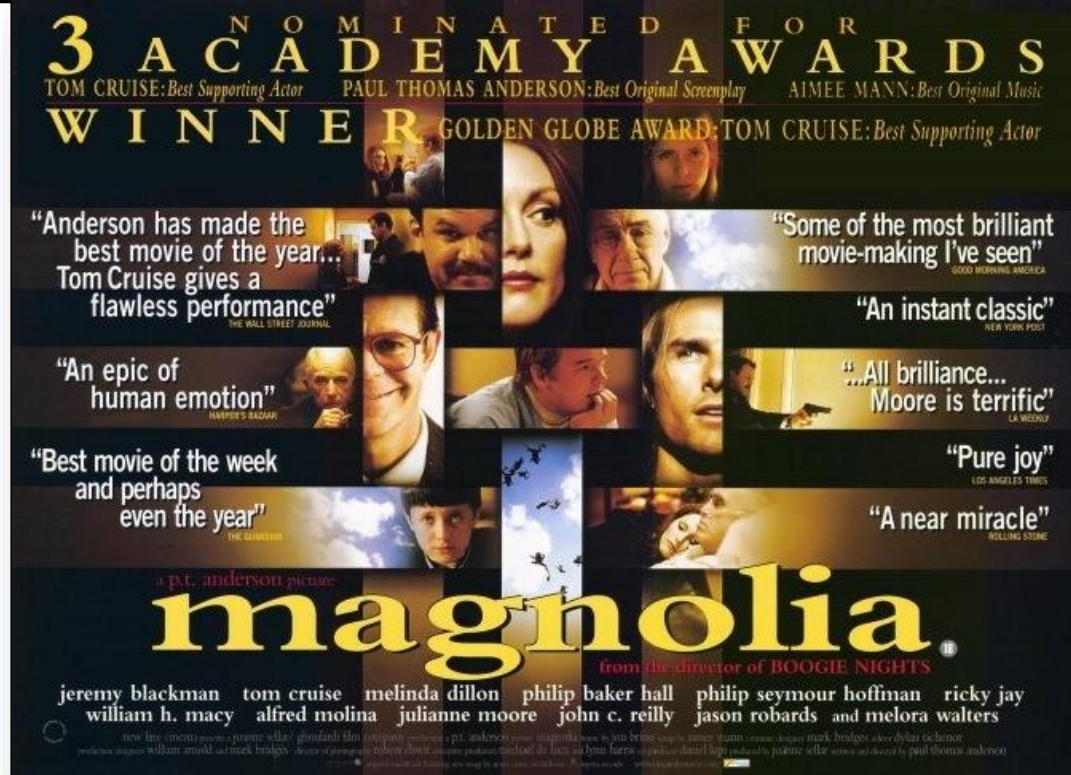
5. Tandem Narrative

การนำเหตุการณ์ต่างๆ

ที่มีผลเชื่อมโยงกันมาเล่าเรียงต่อกัน

(เล่าเรื่องตัวละครที่หนึ่งมีผลกระทบ

ไปยังตัวละครเรื่องที่สอง - สาม)



•เทคนิคการเล่าเรื่อง

การเล่าเรื่องในลักษณะดังกล่าวส่งผลต่อการสื่อความหมายอย่างไร

6.Sequential Narrative

การเล่าแต่ละเรื่องราว

แยกออกจากกัน แต่ขมวดเข้าหากัน

ในไคลแมกซ์สุดท้าย



การเปิดเรื่อง

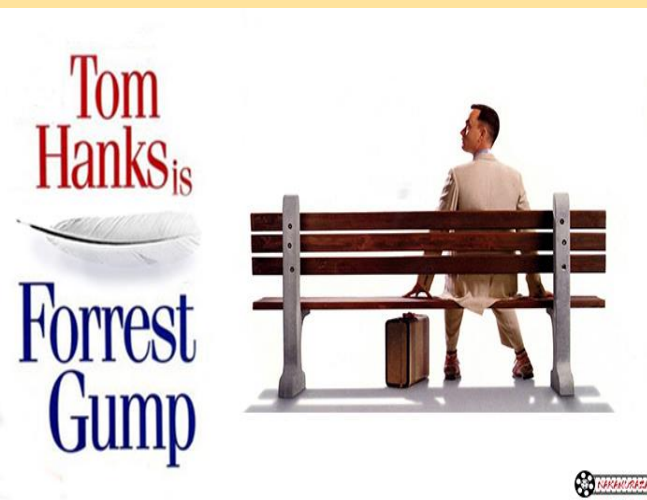
- การชักจูงความสนใจให้ติดตามเรื่องราว
- มีการแนะนำตัวละคร ฉาก หรือสถานที่
- อาจมีการเปิดประเด็นปัญหา หรือเผยปมขัดแย้งเพื่อให้เรื่องชวนติดตาม
- การเริ่มเรื่องไม่จำเป็นต้องเรียงตามเหตุการณ์

รูปแบบการเปิดเรื่อง

แบบ1 : เปิดด้วยการบรรยาย

แบบ2 : เปิดด้วยฉาก

แบบ3 : เปิดด้วยการกระทำที่น่าสนใจตัวละคร



การเปิดเรื่อง

แค่เรียกผมว่า
my name is love
ความรัก

แบบ1 : เปิดด้วยการบรรยาย



MONKEY KING PICTURES

การเปิดเรื่อง

Forrest Gump



แบบ 2 : เปิดตัวจาก

การเปิดเรื่อง

แบบ 3 : เปิดด้วยการกระทำของตัวละคร



•เทคนิคการนำเสนอ (องค์ประกอบงานสร้าง)

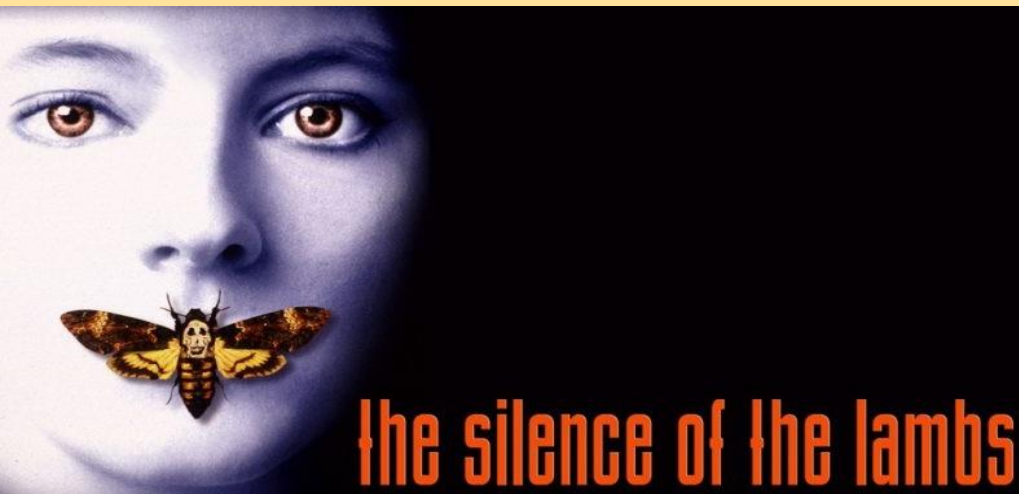


- ขนาดของภาพ
- มุมมอง
- การเคลื่อนกล้อง
- การจัดแสงและการใช้สี
- Mise-en-scence
- การตัดต่อ
- การใช้เสียง

•ขนาดของภาพ

- ตลอดทั้งเรื่องมีการใช้ลักษณะภาพใดที่โดดเด่น
- ลักษณะภาพดังกล่าวที่โดดเด่นนั้นนั้น อยู่ในฉากใด
- การที่ผู้กำกับภาพเลือกใช้ขนาดภาพที่โดดเด่นในฉากดังกล่าว ต้องการสื่อความหมายอะไร

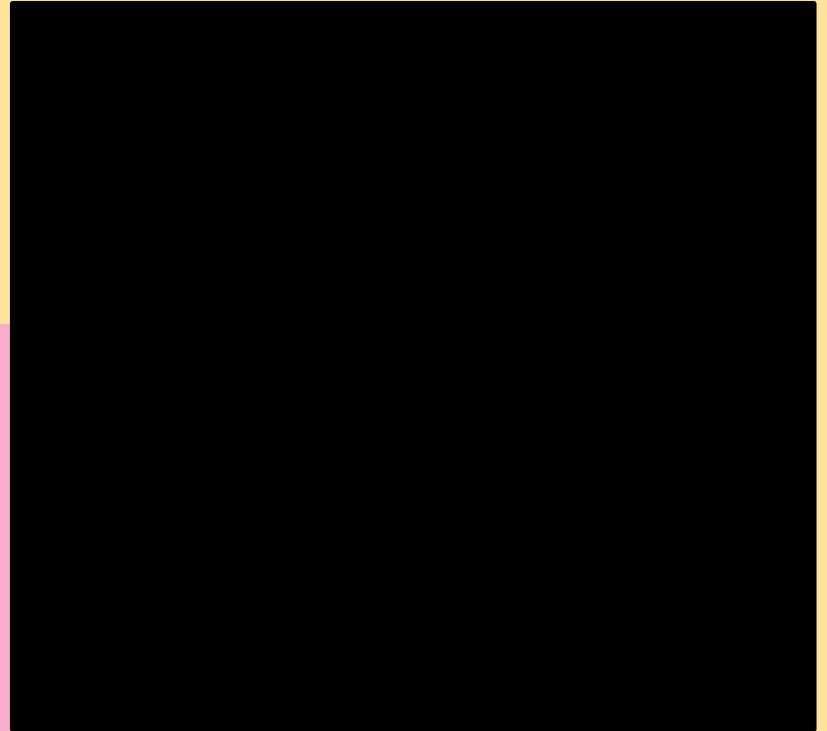
ขนาดของภาพใบหน้าที่ใหญ่โตผิดธรรมชาติ
เมื่อปรากฏบนจอภาพยังแสดงถึงสถานะ
อันวิปริตของตัวละคร



•ขนาดของภาพ

- ตลอดทั้งเรื่องมีการใช้ลักษณะภาพใดที่โดดเด่น
- ลักษณะภาพดังกล่าวที่โดดเด่นนั้นนั้น อยู่ในฉากใด
- การที่ผู้กำกับภาพเลือกใช้ขนาดภาพที่โดดเด่นในฉากดังกล่าว ต้องการสื่อความหมายอะไร

ขนาดภาพถูกใช้แสดงโลกเฉพาะของตัวละครที่ปิดกั้นตัวเองจากทุกสิ่งทุกอย่างภายนอก ในช่วงที่ตัวเอกทั้งสองคนเสพยา



การจัดแสง

- ตลอดทั้งเรื่อง มีฉากใดบ้างที่ต้องอาศัยการจัดแสงอย่างโดดเด่น
- ฉากที่มีการจัดแสงอย่างโดดเด่นนั้น สะท้อนการสื่อความหมายอย่างไร
- การจัดแสงเพื่อหันเหความสนใจของผู้ชมไปที่วัตถุหรือตัวละครนั้นๆ
- ใช้เพื่อปิดบังซ่อนเร้นหรือสร้างความตื่นเต้นให้กับสิ่งที่จะได้รับการเปิดเผย

High key

ภาพยนตร์เพลง
และภาพยนตร์ตลก
เน้นความสดใส
สว่างไสว และเงาตก
กระทบจะปรากฏ
เห็นเล็กน้อย

High contrast

ภาพยนตร์โศกนาฏกรรม
และภาพยนตร์ชีวิต เน้น
ความกระด้างของแสงที่
แทรกไว้ด้วยเงามืดเป็น
ช่วงๆ

Low key

ภาพยนตร์ลึกลับตื่นเต้นเขย่า
ขวัญ เล่นกับเงามากมาย ที่ตก
กระทบ และแสงเป็นหย่อมๆ
เพื่อใช้เสริมบรรยากาศ

การจัดแสง

- ตลอดทั้งเรื่อง มีฉากใดบ้างที่ต้องอาศัยการจัดแสงอย่างโดดเด่น
- ฉากที่มีการจัดแสงอย่างโดดเด่นนั้น สะท้อนการสื่อความหมายอย่างไร
- การจัดแสงเพื่อหันเหความสนใจของผู้ชมไปที่วัตถุหรือตัวละครนั้นๆ
- ใช้เพื่อปิดบังซ่อนเร้นหรือสร้างความตื่นเต้นให้กับสิ่งที่จะได้รับการเปิดเผย



การจัดแสง

- ตลอดทั้งเรื่อง มีฉากใดบ้างที่ต้องอาศัยการจัดแสงอย่างโดดเด่น
- ฉากที่มีการจัดแสงอย่างโดดเด่นนั้น สะท้อนการสื่อความหมายอย่างไร
- การจัดแสงเพื่อหันเหความสนใจของผู้ชมไปที่วัตถุหรือตัวละครนั้นๆ
- ใช้เพื่อปิดบังซ่อนเร้นหรือสร้างความตื่นเต้นให้กับสิ่งที่จะได้รับการเปิดเผย



ระดับความเข้มข้นของสี

- ตลอดทั้งเรื่องมีการเลือกใช้ระดับความเข้มข้นของสีประเภทใด
- ระดับประเภทของสีที่เลือกใช้นั้น อธิบายฉากและวัตถุที่เกี่ยวข้อง
- ระดับประเภทของสีที่เลือกใช้ในฉากหรือวัตถุนั้นแทนการสื่อความหมายได้อย่างไร

Solid Color

- สีเข้มตัว สีที่จัดจ้าน เพื่อแสดงถึงอารมณ์ความรู้สึกที่รุนแรง เรียกร้องความสนใจของผู้ชมได้ทันที

Pastel Color

- สีไม่เข้มตัว สีหม่นมัวหรือซีดจาง และไม่เรียกร้องความสนใจแก่ผู้ชมหากไม่สังเกตเห็น แสดงถึงความอ่อนแอ หรือชีวิตที่กำลังจบสิ้น

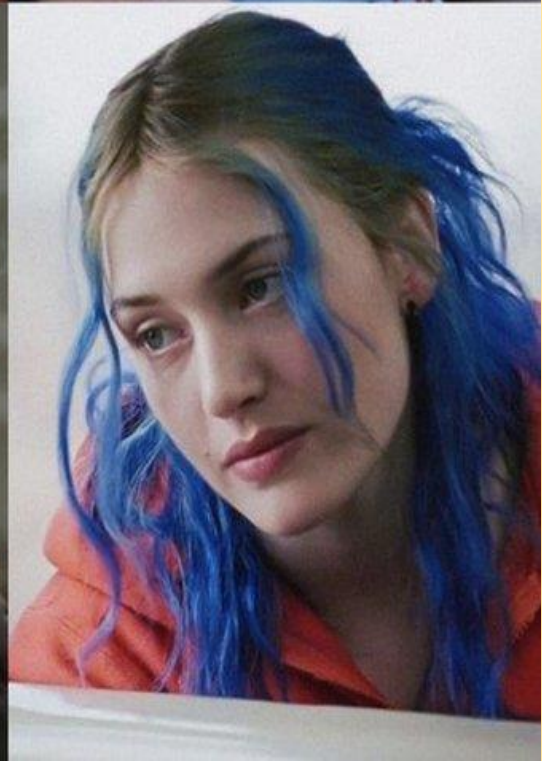
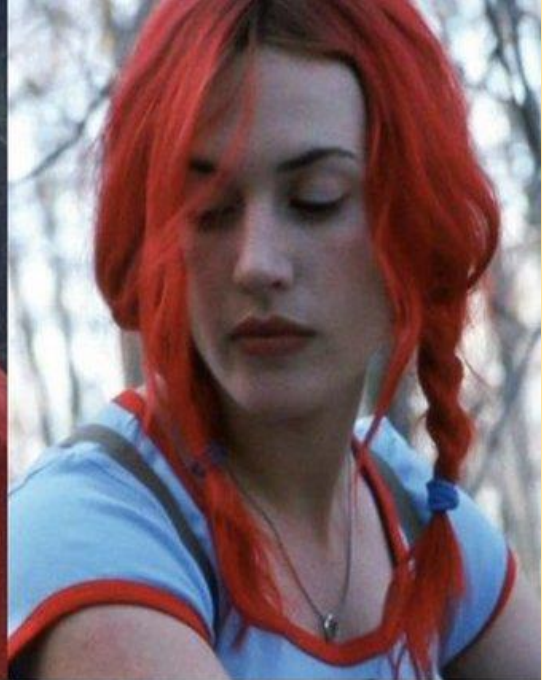
ความหมายของสีแปรเปลี่ยนเป็นไปตามวัฒนธรรมของสถานที่นั้นๆ

วรรณของสี

- ตลอดทั้งเรื่องมีการเลือกใช้วรรณของสีประเภทใด
- วรรณของสีที่เลือกใช้ นั้น อธิบายฉากและวัตถุที่เกี่ยวข้อง
- วรรณของสีที่เลือกใช้ ในฉากหรือวัตถุนั้น แทนการสื่อความหมายได้อย่างไร

- Warm Color** -แดง ส้ม เหลือง ความร้อนแรง เร้าร้อน ก้าวร้าว อันตราย มีชีวิตชีวา สีที่กระตุ้นความรู้สึกและเรียกร้องความสนใจของผู้คน
- Cool Color** -น้ำเงิน เขียว ม่วง ความสงบสุข ราบเรียบ ว่างเปล่า ปลอดภัย มีเหตุผล การควบคุม การผ่อนคลาย บางครั้งใช้บอกเพื่อความเจ็บปวดเศร้าสร้อย
- Neutral Color** -ขาวกับความบริสุทธิ์ ไร้อิทธิพล ความดิ่งาม แต่บางครั้งใช้เพื่อบอกสภาพไร้อิทธิพล ดำกับความตาย ความชั่วร้าย

- ระดับความเข้มข้นของสี
- วรรณของสี



การเคลื่อนกล้อง

- ตลอดทั้งเรื่อง มีการเคลื่อนกล้องลักษณะใดที่โดดเด่นที่สุด
- อธิบายฉากที่มีการเคลื่อนกล้องลักษณะที่โดดเด่น
- ฉากดังกล่าวที่มีการเคลื่อนกล้องลักษณะโดดเด่นแทนการสื่อความหมายได้อย่างไร

• Pan

• Dolly

• Hand-held shot

• Tilt

• Crane

• Truck





การเคลื่อนกองทัพ



การจัดองค์ประกอบของภาพ (Mise-en-scene)

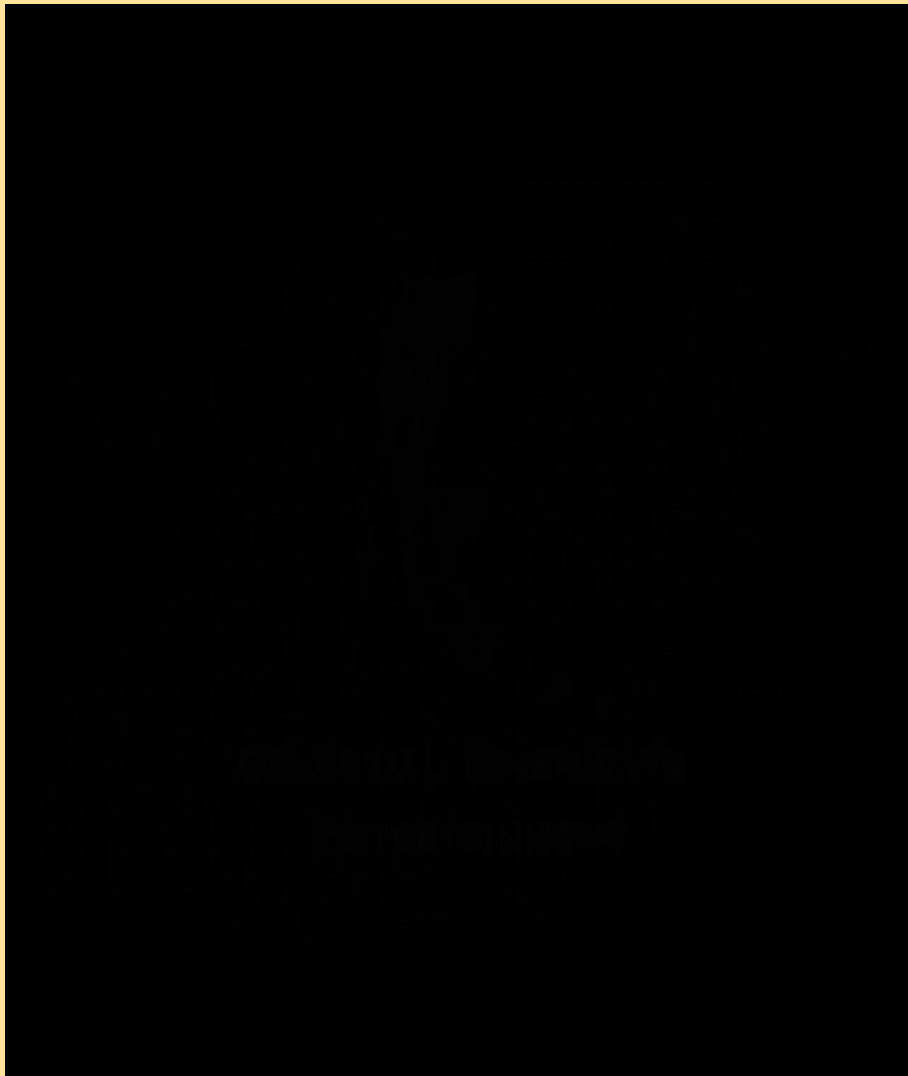
- ตลอดทั้งเรื่อง มีฉากใดบ้างที่มีการจัดองค์ประกอบภาพอย่างโดดเด่น
- อธิบายฉากดังกล่าวที่มีการจัดองค์ประกอบภาพอย่างโดดเด่น
- การจัดองค์ประกอบฉากที่โดดเด่นในฉากดังกล่าว มีการสื่อความหมายและมีความสัมพันธ์ถึงตัวเนื้อหาของหนังได้อย่างไร

The Shadow Warrior

“ขุนศึกเงา”



การจัดองค์ประกอบของภาพ (Mise-en-scene)



The Shadow Warrior “ขุนศึกเงา”

- ตัวละครทั้งสามตัวที่คล้ายคลึงกัน ทั้งเสื้อผ้า หน้าตา และทรงผม ทั้งหมดนั่งอยู่บนพื้นห้องในระดับที่เหลื่อมล้ำ คนที่โดดเด่นกว่าเพื่อนคือคนที่อยู่กลางเฟรมภาพ ทั้งในตำแหน่งที่นั่งอยู่สูงกว่าคนอื่น มีตราประจำตระกูลติดบนผนัง และเป็นคนเดียวที่ผู้ชมได้เห็น “เงา” ซึ่งเกิดจากแสงเทียนเบี่ยงหน้าทาบบนผนังห้องด้านหลัง (ขณะที่ “เงา” ของตัวละครอีกสองคนอยู่นอกเฟรมภาพ)

The Shadow Warrior

“ขุนศึกเงา”



• หัวข้อสนทนาทั้งสามคุยกันเกี่ยวข้องกับเรื่องเงาเชิงสัญลักษณ์ กลางภาพเป็นขุนศึกจีนเงาอยากก้าวเป็นจักรพรรดิ ซ้ายมือคือโนบุเค โคะโงะน้องชายเป็นปริกษาและบ่อยครั้งต้องสวมบทเป็นขุนศึกแทนพี่ชายเพื่อหลอกฝ่ายตรงข้าม ด้านขวาของเฟรมไม่เกี่ยวกับคนทั้งสองในสายเลือด แต่เป็นหัวขโมยที่โนบุเคะ โคะโงะได้ไปช่วยชีวิต และมองเห็นว่าหน้าตาคล้ายคลึงกับจีนเงาอาจจะเป็นประโยชน์จากกองทัพ จีนเงา กับโนบุเคะ โคะโงะ จึงตั้งใจจะเก็บหัวขโมยนี้ไว้เพื่อเป็นตัวแทนของฝ่ายแรกในยามฉุกเฉิน กลายเป็นต้นตอของที่มาชื่อเรื่องนี้

การตัดต่อ

- ตลอดทั้งเรื่อง มีฉากใดบ้างที่มีการตัดต่อที่โดดเด่น
- ฉากดังกล่าวที่มีการตัดต่ออย่างโดดเด่นเพื่อจุดประสงค์ใด
- ฉากดังกล่าวที่มีการตัดต่ออย่างโดดเด่นมีการสื่อความหมาย และมีความสัมพันธ์กับจุดประสงค์และเนื้อหาอย่างไร

- การตัดต่อเพื่อสร้างความต่อเนื่อง
- การตัดต่อเพื่อเรียกร้องความสนใจและกระตุ้นอารมณ์ของผู้ชม
- การตัดต่อเพื่อเปรียบเทียบในเชิงอุปมาอุปไมย
- การตัดต่อเพื่อที่ย่นย่อเวลาและสถานที่

• การตัดต่อเพื่อสร้างความต่อเนื่อง

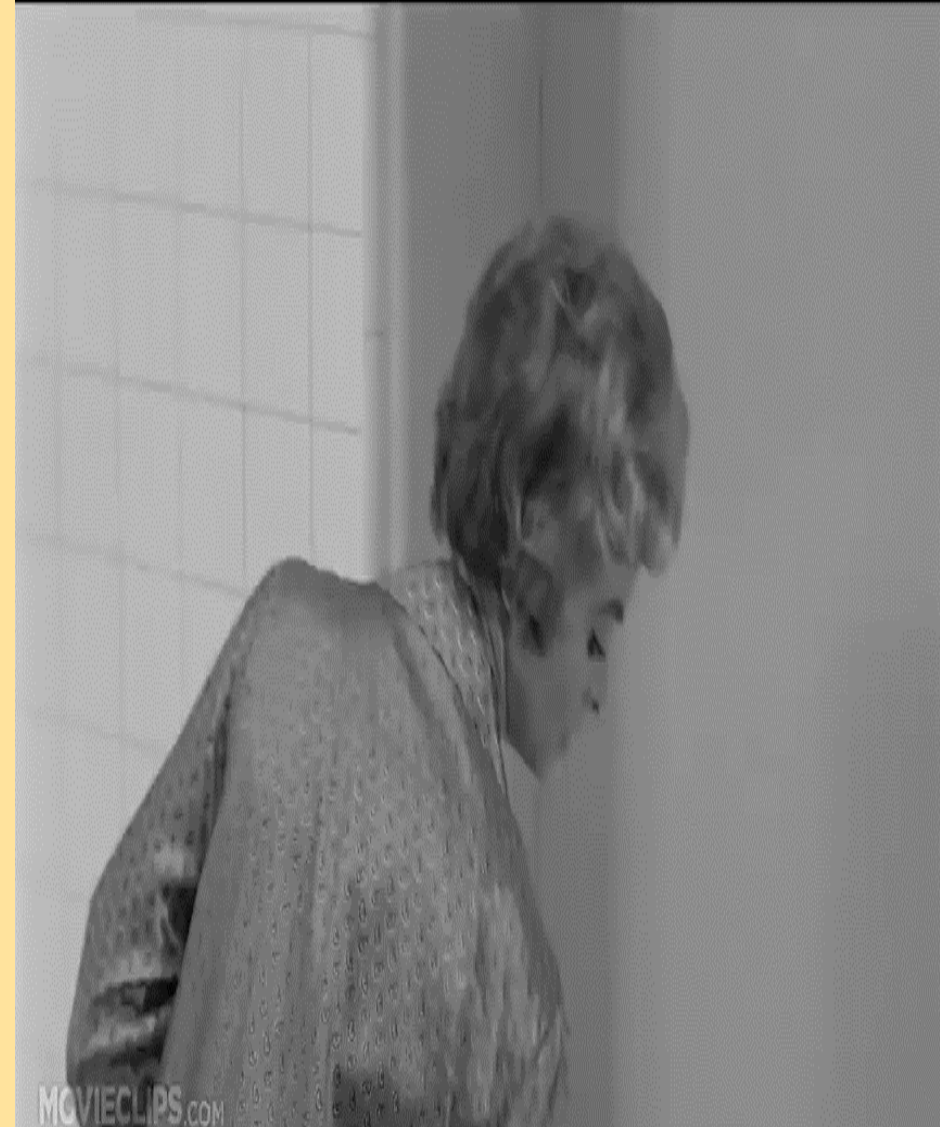
บ้านหลังหนึ่งท่ามกลางแมกไม้ที่สงบร่มรื่น เนื้อหาของฉากเริ่มต้นบอกเล่าเรื่องของ ชายชราคนหนึ่งกำลังลงมือทำอาหาร ซึ่งความจริงใช้เวลาเป็นชั่วโมง ซึ่งรายละเอียดทั้งหมดได้ย่อในในการทำอาหารอย่างพิถีพิถันและครบถ้วน



- การตัดต่อเพื่อเรียกร่องความสนใจ และกระตุ้นอารมณ์ของผู้ชม

ฉากนางเอกของเรื่องถูกฆาตกรรมในห้องน้ำ การตัดภาพจงใจใช้ช็อตสั้นๆ ของอวัยวะต่างๆ ของตัวละคร สลับกับการจ้วงแทงของฆาตกร ฉากนี้จะบ่งบอกถึงการจบชีวิตของตัวละครแล้ว ยังให้ความรู้สึกรู้ว่าเป็นการฆาที่โหด เขี้ยมทารุณ ทั้งๆ ที่ความเป็นจริงถ้าพิจารณาแต่ละภาพแล้ว ไม่มีภาพใดที่เผยให้เห็นตรงๆ ว่ามีคัทิมลงไปที่ร่างของเหยื่อเคราะห์ร้าย แต่ความรุนแรงเกิดขึ้นจากการตัดต่อโดยใช้ช็อตสั้นๆ เรียงต่อกัน

PSYCHO



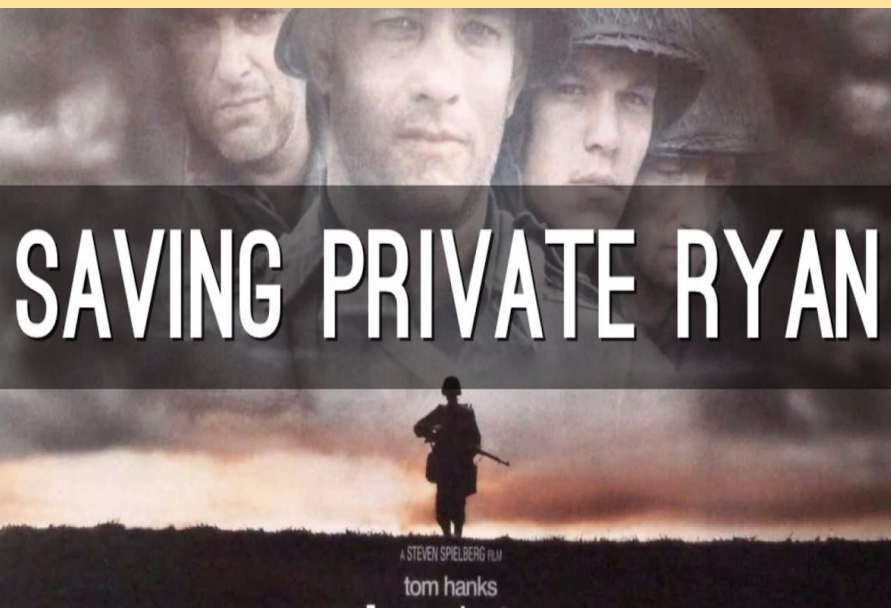
MOVIECLIPS.COM

- การตัดต่อเพื่อเพื่อเปรียบเทียบในเชิงอุปมาอุปไมย
จระเข้ กับ ตัวละครในเรื่อง มีความสัมพันธ์อย่างไร



เสียงประกอบ

- ตลอดทั้งเรื่อง เสียงประกอบใดที่โดดเด่นที่สุด
- เสียงประกอบที่โดดเด่นที่สุดตลอดทั้งเรื่อง เป็นเสียงประกอบประเภทใด
- เสียงประกอบที่โดดเด่นที่สุดตลอดทั้งเรื่อง มีจุดประสงค์เพื่ออะไร
- เสียงประกอบที่โดดเด่นที่สุดตลอดทั้งเรื่อง สื่อความหมายได้อย่างไร และมีความสัมพันธ์อย่างไรกับเนื้อหาของหนังเรื่องนี้



เสียงประกอบ

SAVING PRIVATE RYAN



เสียงประกอบ

แอปฉบับ



ดนตรีประกอบ

- ตลอดทั้งเรื่องมีการใช้ดนตรีประกอบด้วยจุดมุ่งหมายใด
- ดนตรีประกอบที่นำมาใช้ตลอดทั้งเรื่อง มีการสื่อความหมายอย่างไร
- ดนตรีประกอบที่นำมาใช้ตลอดทั้งเรื่อง มีความสัมพันธ์กับเนื้อหาอย่างไร

จุดมุ่งหมายการใช้ดนตรีประกอบ

- เกริ่นนำอารมณ์ และแนวทางหลักด้านเนื้อหาของภาพยนตร์
- บอกถึงช่วงเวลา และสถานที่
- เสมือนกลางบอกเหตุล่วงหน้า
- เพื่อแสดงบุคลิกตัวละคร

ดนตรีประกอบ

- ให้ความรู้สึกยิ่งใหญ่ อลังการ สอดคล้องกับโครงเรื่องหลักของภาพยนตร์ที่เกี่ยวข้องกับการต่อสู้ระหว่างความดี-ความชั่ว ธรรมะ-อธรรม

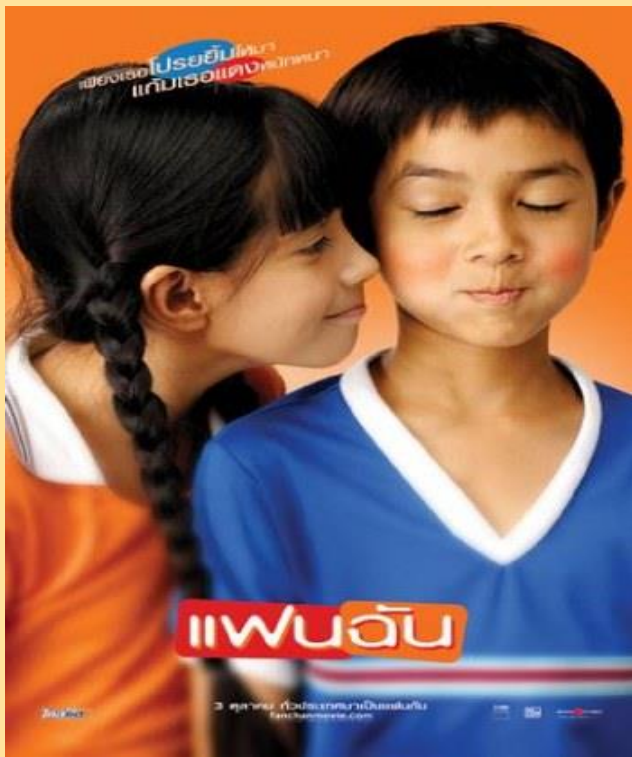


TWENTIETH CENTURY FOX Presents A LUCASFILM LTD PRODUCTION **STAR WARS**
Starring **MARK HAMILL HARRISON FORD CARRIE FISHER**
PETER CUSHING
and
ALEC GUINNESS
Written and Directed by **GEORGE LUCAS** Produced by **GARY KURTZ** Music by **JOHN WILLIAMS**
STAR WARS
PANAVISION® PRINTS BY DE LUXE® TECHNICOLOR®
Original Motion Picture Soundtrack on 20th Century Records and tapes
Making Films Sound Better
DOLBY SYSTEM
Noise Reduction High Fidelity

ดนตรีประกอบ

- บอกถึงช่วงเวลา และสถานที่

เดินเรื่องลักษณะย้อนอดีตจากเหตุการณ์ในปัจจุบัน ไปสู่ช่วงวัยเด็กของตัวเอง ปี พ.ศ.2528 เพลงและดนตรีประกอบส่วนใหญ่ของเรื่องนี้รวบรวมจากเพลงที่ได้รับความนิยมในช่วงเวลานั้น ถือว่ามีบทบาทสำคัญกับการสร้างบรรยากาศย้อนความหลัง



ดนตรีประกอบ

- เสมือนนางบอกเหตุล่วงหน้า
- ฉากที่นางเอกขโมยเงินสี่หมื่น
เหรียญพยายามขับรถให้พ้นจากการ
ติดตามของตำรวจ เป็นฉากที่ทำให้
ถูกตื่นเต้นด้วยเสียงดนตรีที่เร่งเร้าและ
กระแทกกระทั้น เหมือนกำลังบอก
ผู้ชมว่า นางเอกของเรื่องไม่สามารถ
หลุดพ้นจากสถานการณ์จวนตัวครั้งนี้
แต่สุดท้ายเสียงดนตรีในช่วงดังกล่าว
กลายเป็นเพียงแค่ “ความตื่นตระหนก
เกินกว่าเหตุ” ซึ่งตรงกับภาวะทาง
อารมณ์ของตัวละคร

PSYCHO



ดนตรีประกอบ

- เพื่อแสดงบุคลิกตัวละคร
- ดนตรีมีลักษณะทึมต่ำถูกใช้ประกอบฉากจากที่ปลาฉลามทำร้ายเด็กชายคนหนึ่ง
- ดนตรีมีการเร่งจังหวะให้เร็วขึ้นและดั่งขึ้นเรื่อยๆ บอกถึงเร็วแรงอันมหาศาลและความดุร้ายของมันหลังจากการที่ผู้สร้างแนะนำ “เสียงดนตรีประจำตัวปลาฉลาม” หลังจากนั้นเพียงลำพังได้ยืนยันเสียงดนตรีดังกล่าว ผู้ชมก็ตระหนักได้ทันทีว่าปลาฉลามกำลังจะลงมือเล่นงานเหยื่อเคราะห์ร้ายอีกแล้ว



เสียงพูด

- ตลอดทั้งเรื่อง มีฉากใดที่มีการใช้เสียงพูดโดดเด่น
- ฉากดังกล่าวที่มีการใช้เสียงพูดที่โดดเด่นนั้น มีจุดประสงค์ใด
- เสียงพูดที่โดดเด่นในฉากนั้น มีความสัมพันธ์กับเนื้อหาอย่างไร

จุดมุ่งหมายการใช้เสียงพูด

1. คำพูดที่เป็นคำคม กลายเป็นความทรงจำของผู้ชมระยะยาว
2. คำพูดเพราะๆ ก็นใจ ที่สร้างความประทับใจให้กับผู้ชมขณะนั้น
3. คำพูดที่อยู่ในความเป็นจริงของสังคม (ไม่สามารถปรับเปลี่ยนได้)
4. คำพูดที่มีการเชื่อมโยงกับประวัติศาสตร์ (ไม่สามารถปรับเปลี่ยนได้)
5. มีการเปรียบเทียบคำพูดและการกระทำของตัวละครเชิงนัยยะ
6. เป็นตัวแทนของผู้กำกับที่อยากบอกปัญหาสังคมผ่านตัวละคร

เสียงพูด

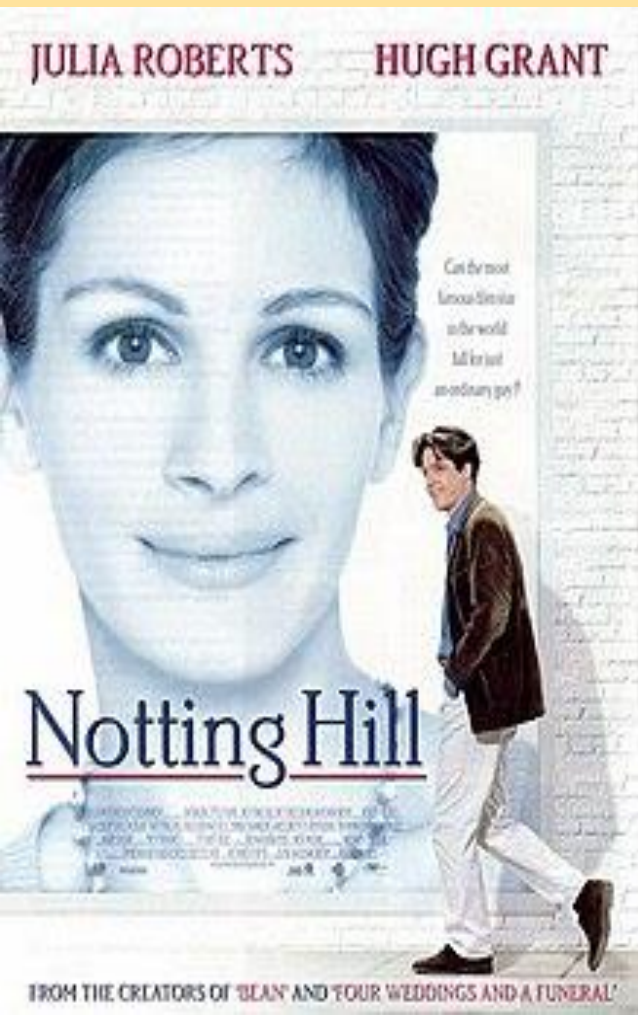
□ คำพูดที่ติดหูอยู่

ในความทรงจำของผู้ชมระยะยาว



เสียงพูด

2. คำพูดเพราะๆ กินใจสร้างความประทับใจให้กับผู้ชมขณะนั้น
“ฉันก็เป็นผู้หญิงคนหนึ่ง ที่ยื่นต่อหน้าผู้ชาย เพื่อขอให้เขารักเธอ”



เสียงพูด 3. คำพูดที่อยู่ในความเป็นจริงของสังคม(ไม่สามารถปรับเปลี่ยนได้)

“ประวัติศาสตร์ไม่ต้องแก้กันให้รุ่นวายุหรอกหรือ อดีตต้องมิตรกับปัจจุบัน
ปัจจุบันต้องเป็นฉันมิตรกับอนาคต ถ้าเรารู้อย่างถ่องแท้ว่าวันข้างจะเป็นยังไง
มันจะไปยังไง จบยังไง ชีวิตวันนี้จะมีความหมายหรอกหรือ”



4. คำพูดที่มีการเชื่อมโยงกับประวัติศาสตร์ (ไม่สามารถปรับเปลี่ยนได้)

“100 ปี สยามมีปราชญ์ชะคนก็แสนเจี๊ยว สิ่งนี้แหละ ที่ทำไมข้ายอมถวายตัว
ถวายใจทั้งหมดของข้าได้หวังให้คนรุ่นต่อไป ได้เข้าใจและรู้จักอาวุธที่มีแต่นี้
เข้าใจว่าเรากำลังทำอยู่ในยุคของเรา”



เสียงพูด

5. มีการเปรียบเทียบคำพูดและการกระทำของตัวละครเชิงนัยยะ

“ผลประโยชน์แบ่งกันอย่างเท่าเทียม ตราบใดที่เหลือสยามเป็นรัฐกันชน
ตราบใดที่เราไม่แตะต้องชั้นที่มีเจ้าของ ก็ไม่มีปัญหาขนมอบแบ่งกันหมดแล้ว
เหตุใดต้องแย่งมิดกันให้บาดเจ็บเล่า”



เสียงพูด

6.เป็นตัวแทนของผู้กำกับที่อยากบอกปัญหาสังคมผ่านตัวละคร
“ถ้ามึงเป็นนายก แล้วกูเป็นยาม มึงจะกล้ากินเหล้ากับกูหรือไม่”

